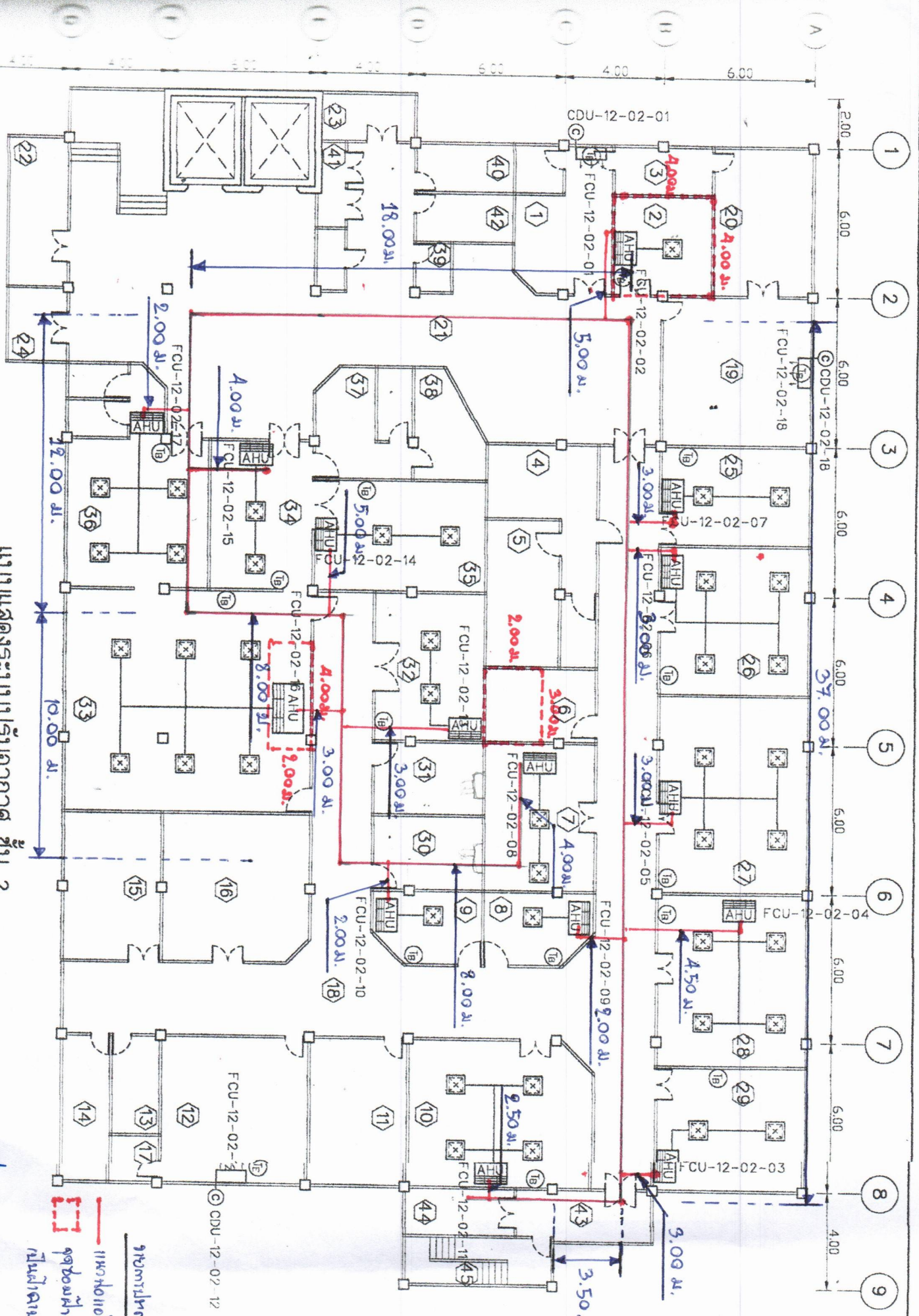


แบบแปลนเครื่องปรับอากาศ ชั้น 1

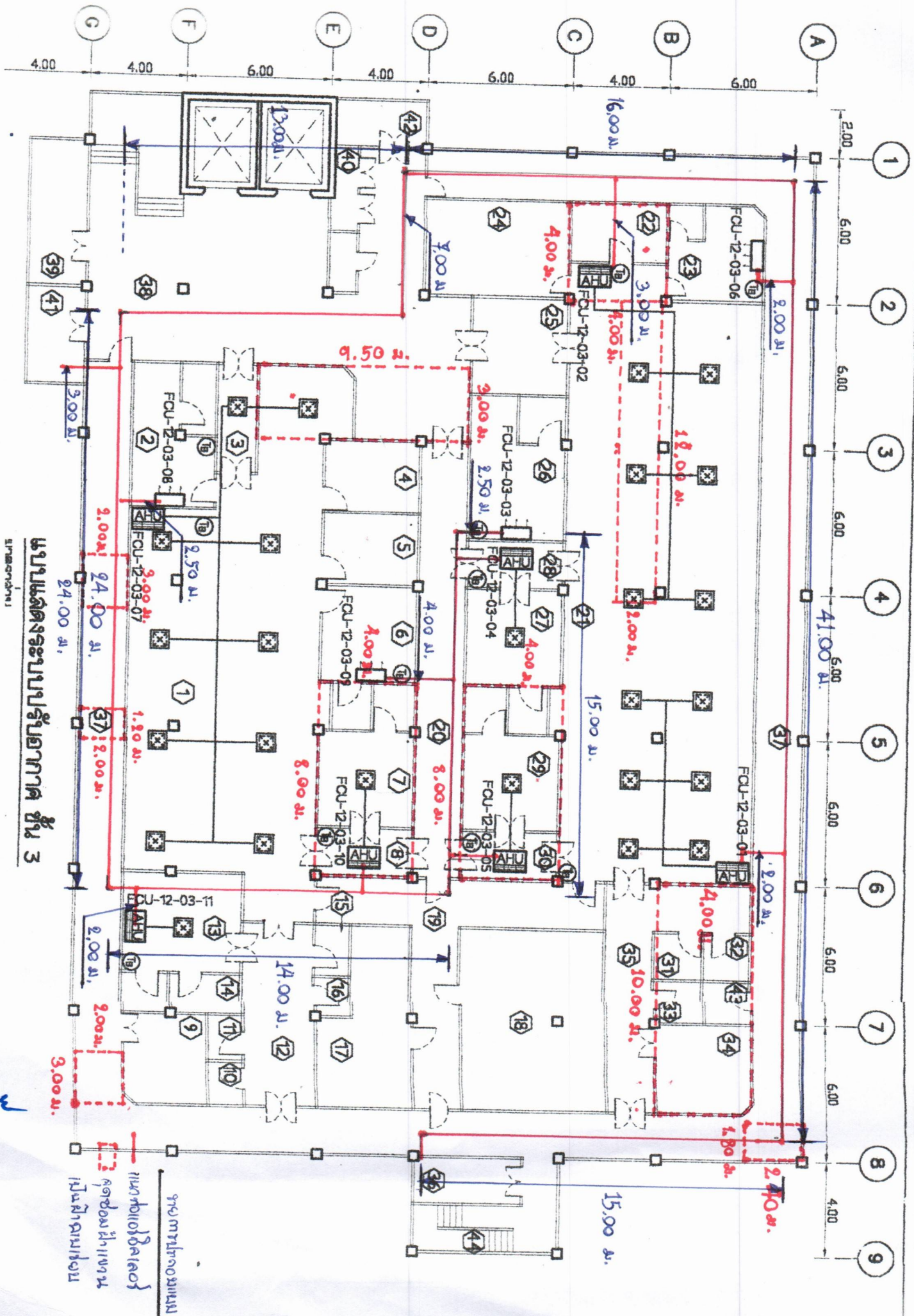
ผนังห้องปรับอากาศ  
 ท่อลมส่งลมเย็น  
 ท่อลมส่งลมร้อน  
 ท่อลมดูดอากาศ



แบบแสดงระบบปรับอากาศ ชั้น 2

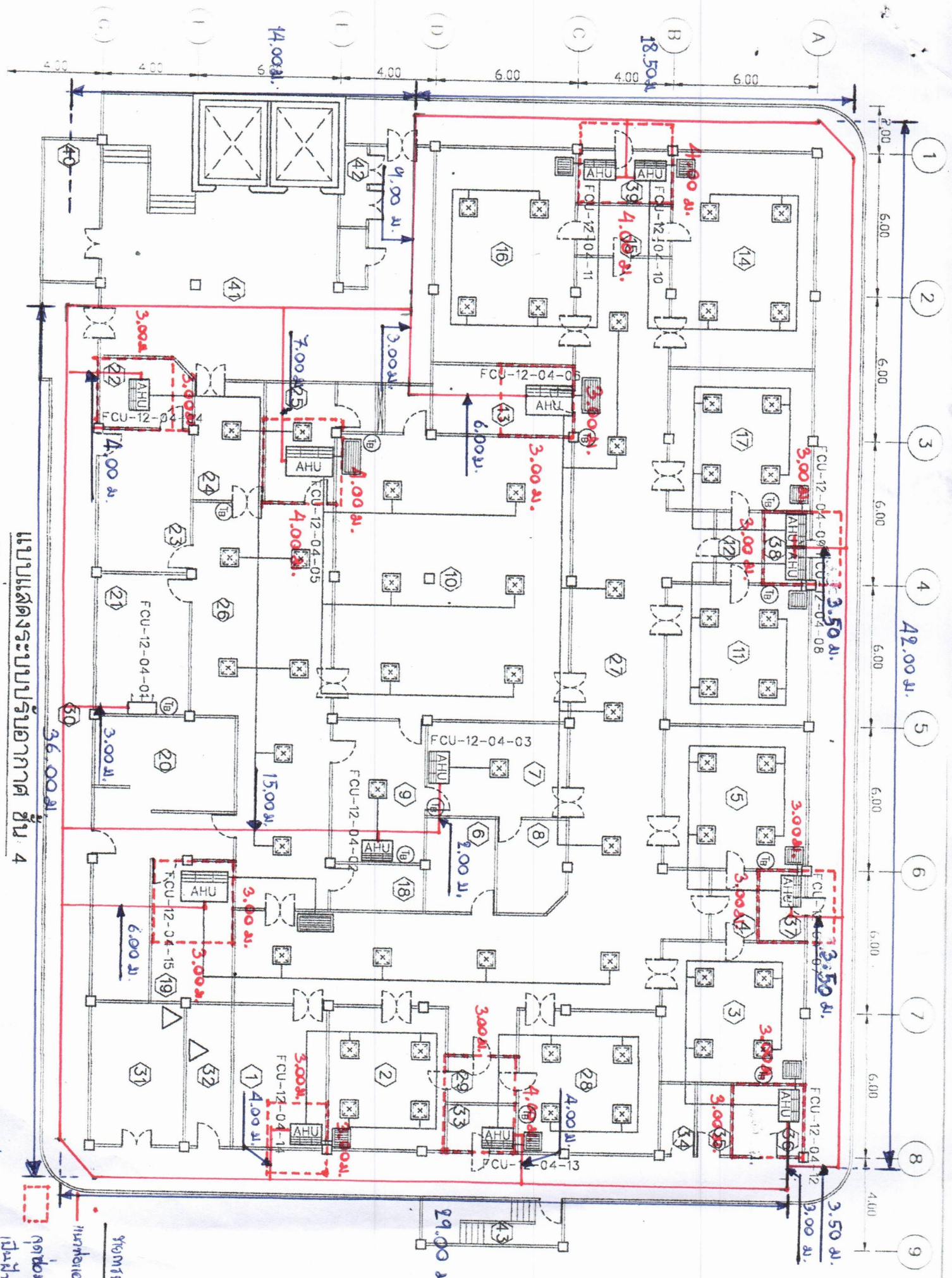
- หนาเหล็กยึดท่อ  
 - ท่อลมปรับอากาศ  
 - ท่อประปา  
 - ท่อระบายน้ำ





แบบแสดงระบบปรับอากาศ ชั้น 3  
 1:100

รวมการปิดของบาน  
 หมายเหตุ: 1. วัสดุที่ปิดบาน  
 2. จุดซ่อมฝ้าเพดาน  
 3. ไม้ฝ้าตามบริเวณ



แบบแสดงระบบปรับอากาศ ชั้น 4

หมายเหตุ  
 1. เครื่องปรับอากาศ  
 2. เครื่องปรับอากาศ  
 3. เครื่องปรับอากาศ